

Liebe Leserinnen und Leser,

in dieser Ausgabe laden wir Sie herzlich zu verschiedenen Austauschformaten rund um medienbereichertes Lehren, Lernen und Prüfen ein: etwa zum **Vernetzungstag „ImDialog“** an der EAH Jena, zum Impulsvortrag von Dirk Schmalzried über **KI-Kompetenzen für morgen** oder zum **FORUM DIGITALE UNI JENA 2026**.

Außerdem stellen wir mit dem **Open Model Lab** ein neues Projektergebnis aus dem Netzwerk für eine souveräne KI-Infrastruktur vor, geben Einblicke in aktuelle **Weiterbildungsangebote wie "Mediendidaktik im Wandel" und "Hybride Lehrsettings gestalten"** und zeigen mit dem **Praxisbeispiel „IMPACT“** sowie 18 neuen Good-Practice-Projekten, wie medienbereichertes Lehren, Lernen und Prüfen an Thüringer Hochschulen konkret gestaltet wird.

Wir wünschen Ihnen viel Freude beim Lesen, anregende Impulse für Ihre Lehre und vielleicht genau die Idee, das Format oder die Vernetzung, die Ihren nächsten Lehrmoment besonders macht.

Veranstaltungen



Einladung zur Vernetzungsveranstaltung "ImDialog"

Das eTeach-Netzwerk Thüringen und der Stifterverband laden Lehrende und Interessierte der digitalen Lehre am **11.06.2026 zum Workshop „ImDialog“** nach Jena ein. Freuen Sie sich auf praxisnahe Workshops, moderierte Thementische und Austauschformate zu **KI in der Lehre, digitalen Prüfungen, Lernplattformen, Future Skills** sowie **innovativen Lehrprojekten**. Ein hybrider Impulsvortrag von Prof. Dr. Dirk Schmalzried ergänzt das Programm. Die Teilnahme ist kostenlos.



Talks@eTeach: KI-Kompetenzen für morgen – Warum Hochschulen jetzt dringend handeln müssen

Generative KI erreicht inzwischen in vielen Bereichen menschliches Leistungsniveau und verändert Arbeitswelt und Hochschulbildung grundlegend. Welche **Kompetenzen** brauchen Studierende künftig? Wie müssen **Prüfungen** weiterentwickelt werden? Und wie kann KI sinnvoll und rechtskonform in der Lehre eingesetzt werden?

Prof. Dr. Dirk Schmalzried zeigt anhand aktueller Praxisbeispiele, welche Auswirkungen KI bereits heute auf Berufsbilder, Lehre und Prüfungsformate hat — von KI-generierten Abschlussarbeiten bis zu automatisierten Arbeitsprozessen. Im Anschluss gibt es Raum für Fragen und Austausch.

[Mehr Infos zur Veranstaltung!](#)



FORUM DIGITALE UNI JENA 2026: Jetzt zum Online-Programm anmelden

Am **1. Juni 2026** findet im Rahmen des ersten **FORUM DIGITALE UNI JENA** ein abwechslungsreicher Online-Tag rund um das Thema „**Digitale Kompetenzen für**

den Studien-, Lehr-, Forschungs- und Arbeitsalltag“ statt. Dazu sind auch Angehörige der Thüringer Hochschulen herzlich eingeladen. Leiten Sie die Einladung gern an interessierte Kolleg*innen, Mitarbeitende aus dem wissenschaftsunterstützenden Bereich, Forschende oder Studierende weiter. Auf dem Programm stehen **Kurzvorträge, Workshops und Mini-Tutorials zu Themen wie KI im Hochschulalltag, digitalen Werkzeugen für Lehre und Zusammenarbeit sowie Datensicherheit und digitalen Infrastrukturen.**

Die Teilnahme ist kostenfrei, eine Anmeldung ist bis zum Veranstaltungstag möglich. Für Workshops mit begrenzter Platzzahl wird eine frühzeitige Anmeldung empfohlen.

[Zum Programm & zur Anmeldung](#)

Neue Projektergebnisse

Das Open Model Lab: KI-Modelle weiterentwickeln, vernetzen und gemeinsam nutzen

Mit dem Open Model Lab (OML) stellt das eTeach-Netzwerk eine **offene und souveräne KI-Infrastruktur** für Thüringer Hochschulen zur Verfügung.

Lehrende können auf Hochschulservern **lokal betriebene KI-Modelle** einerseits als Alternative zu proprietären Systemen nutzen und andererseits die **API-Schnittstelle** zur Entwicklung und Erprobung fachspezifischer KI-Anwendungen für ihre eigene Hochschullehre einsetzen.

Über diese API-Schnittstelle kann das OML in eigene Anwendungen integriert und mit **hochschuleigenen Datenbanken** oder Informationssystemen verbunden werden.

Dadurch entstehen neue Möglichkeiten für datensensible, individuelle und praxisnahe KI-Szenarien in Studium und Lehre, ohne den Aufwand ein eigenes KI-Modell lokal zu betreiben.

Bei Interesse am **Open Model Proxy** wenden Sie sich bitte an:

ludwig.david.lorenz@uni-weimar.de

Am 30.04.26 stellte Ludwig Lorenz, die Fachstelle für Medientechnologie im Netzwerk, das Projekt innerhalb eines Talks vor, dessen Aufzeichnung und Präsentation Sie hier abrufen können: [Talks@eTeach - eTeach-Netzwerk Thüringen](#)

[Zum Open Model Lab](#)

Weiterbildungskurse

Das diesjährige Kursportfolio gliedert sich in vier Themengruppen: 1. Grundlagen der Mediendidaktik, 2. Feedback und Prüfen, 3. Interaktive Lehrgestaltung und 4. Future

Skills. Die Kurse bestehen aus 2 oder 4 Arbeitseinheiten, nach mind. 8 Arbeitseinheiten erhält man eine Sammelbescheinigung.

Zu folgenden Kursen ist die Anmeldung bereits offen, weitere Kursangebote in der Vorschau finden Sie auf unserer Webseite.

Workshop | 15. Juni 2026, 9-12.00 Uhr

Flipped, aber wie? Typische Herausforderungen im Inverted Classroom meistern

Der Workshop mit Prof. Dr. Christian Spannagel zeigt praxisnahe Strategien für die **Gestaltung von Vorbereitungs- und Präsenzphasen** sowie konkrete Lösungsansätze für typische Herausforderungen aus der Lehrpraxis. Die Teilnehmenden lernen, **aktivierende Methoden** gezielt einzusetzen, Vorbereitungsphasen motivierend zu gestalten und passende Strategien für den eigenen Lehrkontext zu entwickeln.

Kurs | 17. Juni 2026, 13-14.30h

Mediendidaktik im Wandel

Im Kurs arbeiten Lehrende praxisorientiert an ihrer **eigenen Lehrveranstaltung**. Im Mittelpunkt steht die Frage, welche **digitalen, medialen und KI-bezogenen Kompetenzen** Studierende im jeweiligen Fach tatsächlich benötigen, um erfolgreich arbeiten zu können.

Die Teilnehmenden reflektieren konkrete Anforderungen ihres Lehrkontexts, identifizieren zentrale medienbezogene Kompetenzen und formulieren erste fachspezifische Kompetenzziele für ihre eigene Lehre. Außerdem entwickeln sie erste Ideen für kurze Einstiegsaufgaben oder Fragebögen, um Voraussetzungen und Unterstützungsbedarfe von Studierenden sichtbar zu machen und daraus didaktische Konsequenzen abzuleiten.

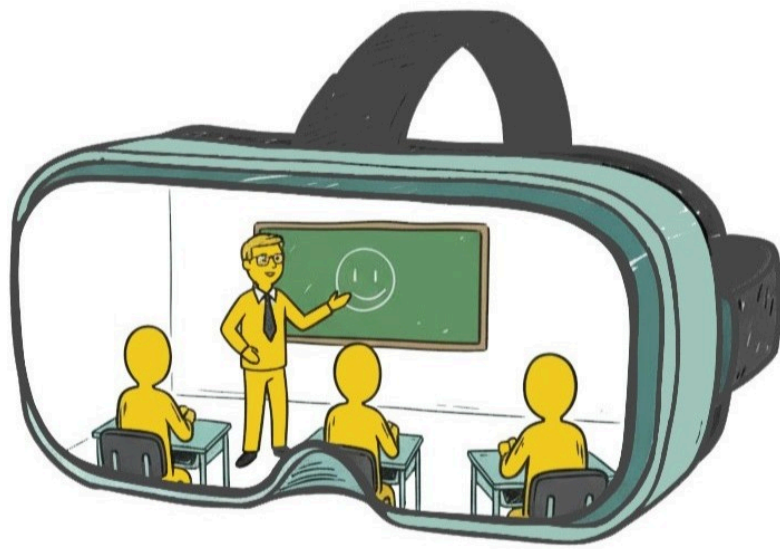
Workshop | 29. Juni 2026, 13.30-16.30h

Hybride Lehrsettings gestalten

Im Workshop lernen Lehrende unterschiedliche Konzepte hybrider Lehre kennen und erhalten Einblicke in **technische Umsetzungsformen** sowie Praxisbeispiele aus Thüringer Hochschulen. Im Mittelpunkt stehen didaktische Fragen zu **Interaktion, Aktivierung und Engagement** in hybriden Lernumgebungen sowie die kritische Reflexion von Chancen, Herausforderungen und Datenschutzaspekten.

[Zu den Kursen](#)

Praxisbeispiel des Monats



Grafik: erstellt mit Leonardo AI

Immersive Media for Practical and Active Classroom Training“ (IMPACT)

In diesem Monat stellen wir Ihnen das Kooperative Impulsprojekt „Immersive Media for Practical and Active Classroom Training“ (IMPACT) vor, das im letzten Jahr zwischen der **Technischen Universität Ilmenau** (unter Prof. Dr. Broll) und der **Universität Erfurt** (unter Prof. Dr. Sauerbrey) erfolgreich umgesetzt wurde.

Im Projekt IMPACT wurde eine immersive Lernumgebung für Lehramtsstudierende entwickelt und erprobt, um deren Fähigkeiten im **Classroom-Management** zu stärken. Lehramtsstudierende erleben dabei realistische Unterrichtssituationen mit virtuellen Schüler*innen und üben den Umgang mit typischen Störungen wie störenden Nebengesprächen.

Dabei können Strategien wie Blickkontakt, räumliche Nähe oder verbale Hinweise gezielt angewendet und anschließend gemeinsam reflektiert werden. Ziel ist ein sicheres, praxisnahes Lernumfeld zur **Stärkung pädagogischer und digitaler Kompetenzen**.

Die Social-VR-Anwendung ist browserbasiert nutzbar und kann zusätzlich mit VR-Headsets immersiv erlebt werden.

[Zum Eintrag auf der Good-Practice-Plattform](#)

18 neue Praxisprojekte auf der Good Practice Plattform veröffentlicht

Wie lassen sich digitale Lehrformate sinnvoll gestalten? Welche Konzepte haben sich in der Hochschullehre bereits bewährt? Antworten darauf finden Sie auf der **Good Practice Plattform**. Hier werden erprobte digitale Lehr- und Lernkonzepte aus Thüringer Hochschulen sichtbar gemacht und dienen als Inspiration, Ideensammlung und Austauschplattform für Lehrende.

In den vergangenen Wochen wurden einige neue Praxisbeispiele veröffentlicht. Die Bandbreite reicht von Blended-Learning-Szenarien und kooperativen Lehrprojekten bis hin zu Selbstlernräumen zu Themen wie Barrierefreiheit und Künstliche Intelligenz.

eTeach-Netzwerk Thüringen

Amalienstraße 13, 99423, Weimar

Diese E-Mail wurde an {{ contact.EMAIL }} gesendet.

Sie haben diese E-Mail erhalten, weil Sie sich für unseren Newsletter angemeldet haben.

[Abbestellen](#)

